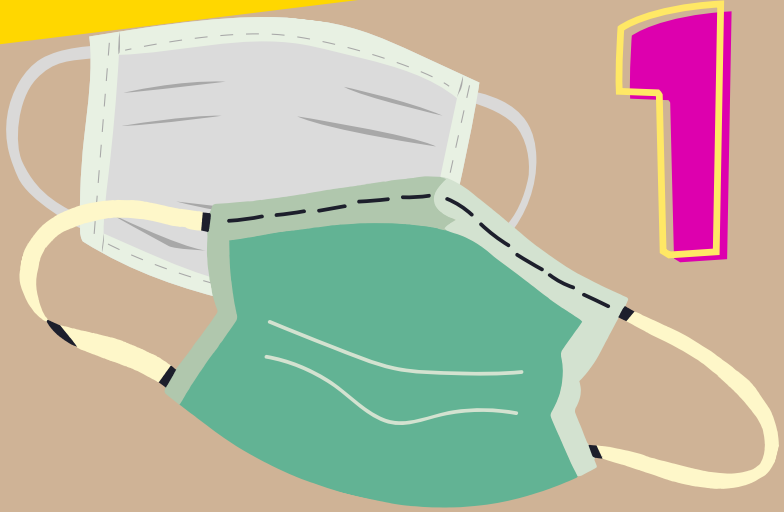




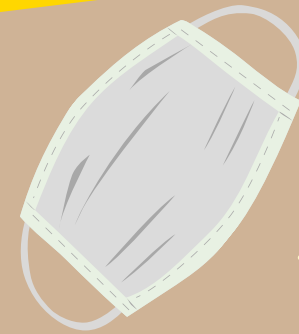
#StopPenyebaranVirusCorona

Pengelolaan Sampah Masker Sekali Pakai di Lingkungan Rumah Tangga

Sumber: Kemenkes RI dan Kementerian Lingkungan Hidup dan Kehutanan RI



1 Kumpulkan masker bekas



2 Lakukan deinfeksi pada masker bekas



3 Gunting dan rubah bentuk masker



4 Bungkus rapat dengan plastik



5 Buang ke tempat sampah domestik

6 Cuci tangan dengan sabun dan air mengalir

